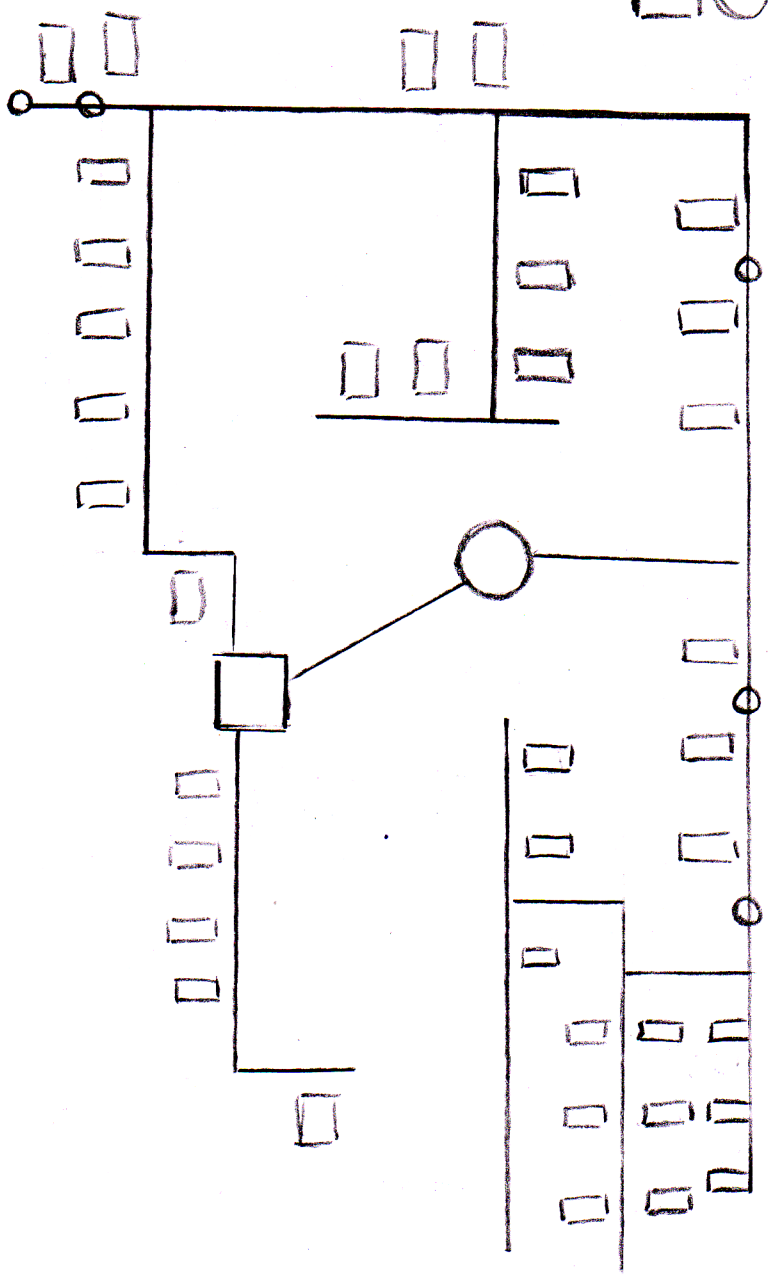


УТВЕРЖДЕНА
постановлением Администрации
Чермошнинского сельсовета
Медвенского района
от 12.04.2017 г. № 14/17

СХЕМА
водоснабжения с. Вышний Дубовец Медвенского района Курской области



- глубинная скважина
- водонапорная башня
- колодцы с запорной арматурой
- центральное водоснабжение
- домовладения